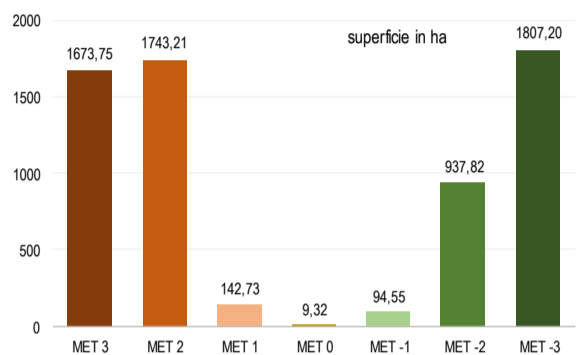
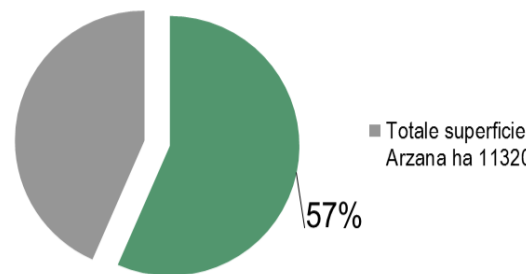
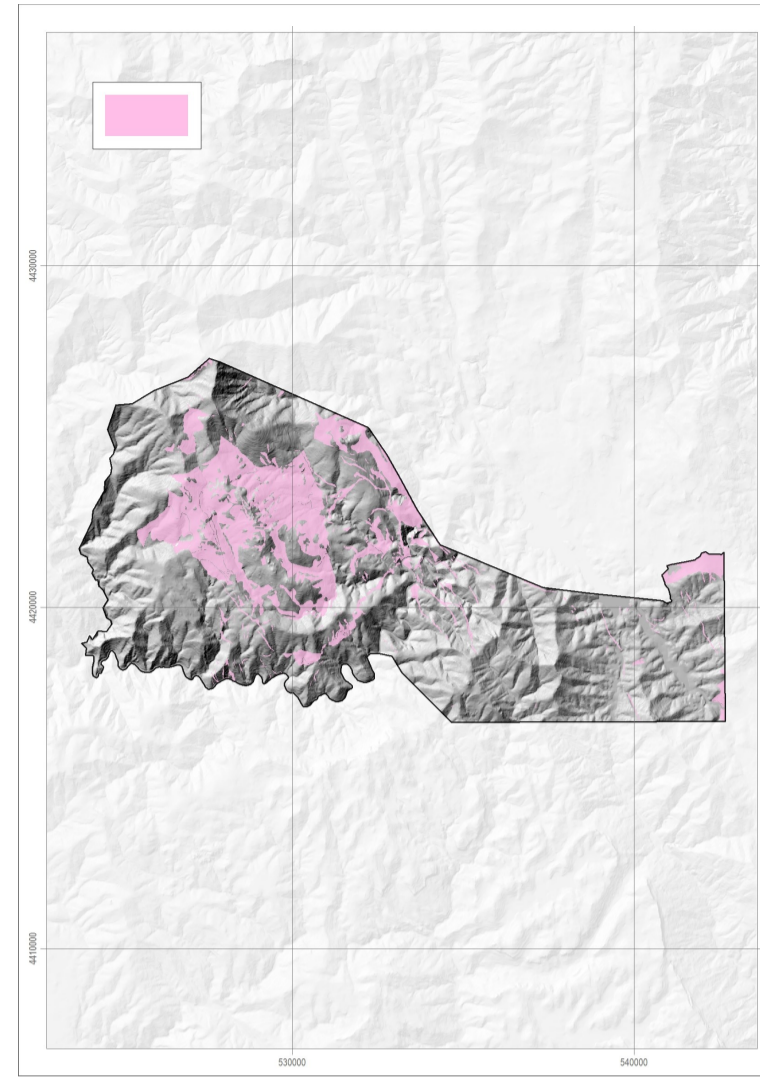


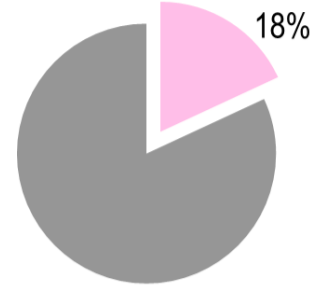
MET



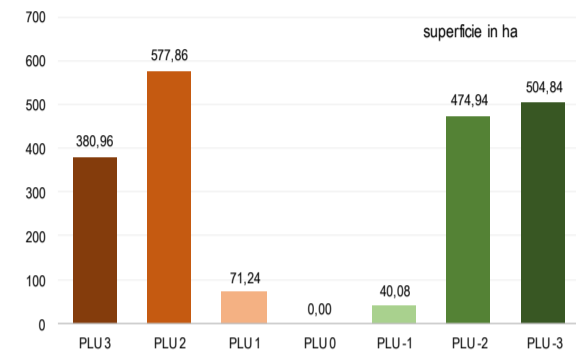
DESCRIZIONE UNITÀ DI TERRE			DESCRIZIONE DEL SUOLO			CAPACITÀ D'USO			COD. ID.
Substrato litologico e materiale parentale del suolo	Morfologia e fisiografia	Uso del suolo e copertura vegetale prevalente	Principali caratteri morfologici e proprietà chimico-fisiche dei suoli	Classificazione dei suoli U.S.D.A. 2010 Livello di Sottogruppo	Classificazione dei suoli W.R.B. 2007 Secondo livello	Land Capability Classification (sottoclasse)	Principali limitazioni d'uso	Indirizzi per la tutela e conservazione del suolo	Unità Cartografica
Metarenarie (metaquarzareniti, metarcose, metagrovacche). (GRUPPO LITOLOGICO: MTA) Inclusioni di: Metavulcaniti acide, intermedie e derivati metamorfici dei prodotti del loro rimangiamento (GRUPPO LITOLOGICO: MVA) Metaplutoniti basiche, metavulcaniti intermedio-basiche e derivati metamorfici dei prodotti del loro rimangiamento GRUPPO LITOLOGICO: MVB) Metaconglomerati e metabreccie (GRUPPO LITOLOGICO: MCG) Micasistiti (GRUPPO LITOLOGICO: MCS) Filladi e metapeliti (metargilliti e metasiltiti) e relativi depositi di versante. (GRUPPO LITOLOGICO: FIL).	Dominanza di forme convesse, versanti semplici o complessi e disliveli con pendenza >35%. (Sottounità Fisiografica +3)	Ambienti seminaturali e naturali. Copertura vegetale a prevalenza di essenze della macchia mediterranea e di boschi di latifoglie, sporadicamente garighe. Presenza di rimboschimenti e aree a ricolonizzazione naturale. Talvolta uso a pascolo naturale	Complesso di: suoli a profilo A-R e A-Bw-R, profondità da molto scarsa a scarsa, tessitura FS, scheletro dell'orizzonte superficiale da comune ad abbondante, reazione moderatamente acida, saturazione in basi molto bassa, ben drenati. e di suoli a profilo A-Bw-R e A-C-R, profondità moderatamente elevata, tessitura FS, scheletro dell'orizzonte superficiale da comune a frequente, reazione moderatamente acida, saturazione in basi molto bassa, ben drenati. Inclusione limitante di: roccia affiorante.	Complesso di: Lithic Xerorthents, Lithic Dystraxept, Lithic Humixerept e di Pachic Humixerept, Typic Dystraxept, Typic Haploxept, Humic Haploxept Inclusione limitante di: Rock outcrop.	Suoli dominanti: Epileptic Regosol, Haplic Leptosol (Dystric), Epileptic Cambisol (Dystric), Epileptic Umbrisol, Umbric Regosol, Haplic Cambisol (Dystric), Endoleptic Umbrisol Inclusione limitante di: Nudilithic Leptosols.	VIII _{s,e} - VIII _{e,c}	Pendenza elevata > 35%. Erosione. A tratti profondità utile per le radici da molto scarsa a scarsa. Generalmente roccioso, a tratti estremamente roccioso. Quote elevate	Suoli non arabili. Adozione di misure di mantenimento della copertura vegetale naturale, con finalità di protezione del suolo. Riduzione e regimazione del pascolo. Riduzione delle lavorazioni meccaniche (interfilari) nelle aree con colture legnose.	MET 3
	Dominanza di forme convesse, versanti semplici e disliveli con pendenza compresa tra 15 e 35%. (Sottounità Fisiografica +2)	Ambienti seminaturali e naturali. Copertura vegetale a prevalenza di essenze della macchia mediterranea e di garighe, sporadicamente boschi di latifoglie. Presenza di rimboschimenti e aree a ricolonizzazione naturale. Talvolta uso a pascolo naturale	Complesso di: suoli a profilo A-R e A-C-R, profondità da molto scarsa a scarsa, tessitura da F a FS, scheletro dell'orizzonte superficiale da frequente ad abbondante, reazione da debolmente a moderatamente acida, saturazione in basi da molto bassa a bassa, ben drenati. e di suoli a profilo A-Bw-C-R e A-C-R, profondità da scarsa a moderatamente elevata, tessitura da F a FS, scheletro dell'orizzonte superficiale da scarso a frequente, reazione da debolmente a moderatamente acida, saturazione in basi da bassa a molto bassa, ben drenati. Inclusione limitante di: roccia affiorante.	Complesso di: Lithic Xerorthents, Lithic Haploxepts, Lithic Dystraxepts, Lithic Humixerepts e di Typic Dystraxept, Typic Humixerepts, Entic Humixerepts, Dystric Xerorthents Inclusione limitante di: Rock outcrop.	Suoli dominanti: Epileptic Regosol (Dystric), Lithic Leptosol, Haplic Leptosol (Dystric), Umbric Leptosol, Dystric Leptosol, Epileptic Umbrisol E Dystric Regosol, Umbric Regosol, Dystric Cambisol, Umbric Cambisol, Cambic Umbrisol Inclusione limitante di: Nudilithic Leptosols.	VIII _{s,c} -VII _{s,c} Sottoclassi include: VI _{e,c}	Pendenza elevata 15- 35%. Erosione. A tratti profondità utile per le radici da molto scarsa a scarsa. Generalmente roccioso, a tratti estremamente roccioso. Quote elevate	Suoli non arabili. Adozione di misure di mantenimento della copertura vegetale naturale Riduzione e regimazione del pascolo. Riduzione delle lavorazioni meccaniche (interfilari) nelle aree con colture legnose. Razionalizzazione e turnazione del pascolo con carico sostenibile di bestiame e coltivazioni finalizzate agli allevamenti, preferibilmente con miscugli di specie foraggiere autoctone e autoriseminanti	MET 2
	Dominanza di forme convesse, versanti semplici e disliveli con pendenza compresa tra 2,5 e 15%. (Sottounità Fisiografica +1)	Pascolo naturale e garighe. Localmente rimboschimenti e aree a ricolonizzazione naturale.	Consociazione di: Suoli a profilo A-C-R, profondità scarsa, tessitura da FS a F, scheletro dell'orizzonte superficiale da comune a frequente, reazione moderatamente acida, saturazione in basi molto bassa, ben drenati. Inclusioni limitanti di: Suoli a profilo A-C e A-R, profondità molto scarsa, tessitura F e FS, scheletro dell'orizzonte superficiale scarso, molto abbondante in profondità, reazione da moderatamente a fortemente acida, saturazione in basi molto bassa, ben drenati. Inclusione limitante di: roccia affiorante.	Consociazione di: Dystric Xerorthent, Humic Lithic Haploxepts, Lithic Humixerepts Inclusioni limitanti di: Lithic Xerorthents Inclusione limitante di: Rock outcrop.	Suoli dominanti: Endoleptic Regosol, Epileptic Regosol Inclusioni non limitanti di: Epileptic Regosol Inclusione limitante di: Nudilithic Leptosols.	VI _{c,s} Sottoclassi include: VIII _{c,s}	A tratti profondità utile per le radici scarsa e capacità di acqua disponibile molto bassa. Generalmente roccioso. Quote elevate	Suoli non arabili. Adozione di misure di mantenimento della copertura vegetale naturale. Riduzione e regimazione del pascolo. A tratti, piccole porzioni di suoli marginalmente arabili. Razionalizzazione e turnazione del pascolo, con carico sostenibile di bestiame e coltivazioni finalizzate agli allevamenti, preferibilmente con miscugli di specie foraggiere autoctone e autoriseminanti.	MET 1
	Subordinate superfici di media e bassa quota da subpianeggiante a pianeggiante con pendenza < 2,5%. (Sottounità Fisiografica 0)	Pascolo naturale e garighe. Localmente rimboschimenti e aree a ricolonizzazione naturale.	Consociazione di: suoli a profilo A-C, profondità molto scarsa, tessitura F, scheletro dell'orizzonte superficiale scarso, molto abbondante in profondità, reazione moderatamente acida, saturazione in basi molto bassa, ben drenati. Inclusione limitante di: roccia affiorante.	Consociazione di: Lithic Xerorthents Inclusione limitante di: Rock outcrop.	Suoli dominanti: Haplic Leptosols (Eutric, Dystric), Lithic Leptosols (Dystric) Inclusione limitante di: Nudilithic Leptosols.	VIII _s	Profondità utile per le radici scarsa e capacità di acqua disponibile molto bassa. Generalmente roccioso.	Suoli non arabili. Adozione di misure di mantenimento della copertura vegetale naturale Riduzione e regimazione del pascolo. Riduzione delle lavorazioni meccaniche (interfilari) nelle aree con colture legnose.	MET 0
	Dominanza di forme concave, versanti semplici e impluvi con pendenza compresa tra 2,5 e 15%. (Sottounità Fisiografica -1)	Pascolo naturale e garighe. Localmente rimboschimenti e aree a ricolonizzazione naturale.	Consociazione di: suoli a profilo A-C e A-R, sviluppati su depositi di versante, profondità moderatamente elevata, tessitura F, scheletro dell'orizzonte superficiale frequente, reazione moderatamente acida, saturazione in basi bassa, ben drenati. Inclusione limitante di: roccia affiorante	Consociazione di: Dystric Xerorthents, Typic Dystraxepts Inclusione limitante di: Lithic Xerorthents	Suoli dominanti: Endoleptic Regosol, Umbric Regosol Inclusione limitante di: Nudilithic Leptosols.	VI _{c,s} Sottoclassi include: IV _{c,s}	A tratti profondità utile per le radici scarsa e capacità di acqua disponibile molto bassa, pietrosità elevata. Generalmente roccioso. Quote elevate	Suoli non arabili. Adozione di misure di mantenimento della copertura vegetale naturale. Riduzione e regimazione del pascolo. A tratti, piccole porzioni di suoli marginalmente arabili. Razionalizzazione e turnazione del pascolo, con carico sostenibile di bestiame e coltivazioni finalizzate agli allevamenti, preferibilmente con miscugli di specie foraggiere autoctone e autoriseminanti	MET-1
	Dominanza di forme concave, versanti semplici e impluvi con pendenza compresa tra 15 e 35%. (Sottounità Fisiografica -2)	Ambienti seminaturali e naturali. Copertura vegetale a prevalenza di essenze della macchia mediterranea e di boschi di latifoglie, sporadicamente garighe. Presenza di rimboschimenti e aree a ricolonizzazione naturale. Talvolta uso a pascolo naturale	Consociazione di: suoli a profilo A-C-R e A-Bw-C-R, sviluppati su detriti di versante, profondità da moderatamente elevata ad elevata, tessitura da F a FS, scheletro dell'orizzonte superficiale da comune ad abbondante, reazione da moderatamente a debolmente acida, saturazione in basi da molto bassa a media, ben drenati e di suoli a profilo A-C-R e A-R, profondità scarsa, tessitura F e FS, scheletro dell'orizzonte superficiale da comune a frequente, reazione da debolmente a moderatamente acida, saturazione in basi bassa, ben drenati. Inclusioni non limitanti di: suoli a profilo A-Bw-C, profondità scarsa, tessitura FS, scheletro dell'orizzonte superficiale scarso, reazione moderatamente acida, saturazione in basi media, ben drenati Inclusione limitante di: roccia affiorante.	Consociazione di: Dystric Xerorthents, Pachic Humixerepts, Typic Haploxepts, Typic Dystraxepts e Lithic Xerorthents, Lithic Humixerepts Inclusioni non limitanti di: Fluventic Dystraxept Inclusione limitante di: Rock outcrop.	Suoli dominanti: Haplic Regosol, (Dystric) Endoleptic Regosol (Dystric) Haplic Cambisols, Cambic Umbrisol, Dystric Cambisol e Epileptic Regosol, Epileptic Umbrisol, Lithic Leptosol Inclusioni non limitanti di: Epileptic Cambisols (Dystric), Endoleptic Cambisols (Skeletal,Dystric) Inclusione limitante di: Nudilithic Leptosols.	VIII _{s,c} - VII _{s,c} Sottoclassi include: IV _{s,c}	Pendenza compresa tra 15% e 35%. Pietrosità elevata. ed erosione. A tratti, da roccioso a molto roccioso. A tratti, profondità utile per le radici da molto scarsa a scarsa e capacità di acqua disponibile molto bassa. A tratti, scheletro abbondante. Quote elevate	Suoli non arabili. Adozione di misure di mantenimento della copertura vegetale naturale. Riduzione e regimazione del pascolo. A tratti, piccole porzioni di suoli marginalmente arabili. Razionalizzazione e turnazione del pascolo, con carico sostenibile di bestiame e coltivazioni finalizzate agli allevamenti, preferibilmente con miscugli di specie foraggiere autoctone e autoriseminanti	MET-2
	Dominanza di forme concave, versanti semplici o complessi e impluvi con pendenza >35%. (Sottounità Fisiografica -3)	Ambienti seminaturali e naturali. Copertura vegetale a prevalenza di essenze della macchia mediterranea e di boschi di latifoglie, sporadicamente garighe. Presenza di rimboschimenti e aree a ricolonizzazione naturale. Talvolta uso a pascolo naturale	Consociazione di: suoli a profilo A-C-R e A-Bw-C-R, sviluppati su detriti di versante, profondità da moderatamente elevata a molto elevata, tessitura da F a FS, scheletro dell'orizzonte superficiale da comune ad abbondante, reazione da moderatamente a debolmente acida, saturazione in basi molto bassa a bassa, ben drenati e di suoli a profilo A-C-R, A-Bw-R e A-R, profondità da molto scarsa a scarsa, tessitura FS, scheletro dell'orizzonte superficiale abbondante, reazione da debolmente a moderatamente acida, saturazione in basi da molto bassa a media, ben drenati. Inclusione limitante di: roccia affiorante.	Consociazione di: Dystric Xerorthents, Typic Dystraxepts, Pachic Humixerepts, Typic Humixerepts e di Lithic Xerorthents, Lithic Haploxepts, Entic Humixerepts Inclusione limitante di: Rock outcrop.	Suoli dominanti: Haplic Regosol, (Dystric) Endoleptic Regosol (Dystric) Haplic Cambisols, Cambic Umbrisol e Epileptic Umbrisol, Epileptic Regosol, Haplic Leptosol e Lithic Leptosol Inclusione limitante di: Nudilithic Leptosols.	VIII _{s,c} Sottoclassi include: VII _{s,c} -VI _{s,e}	Pendenza > 35%. Pietrosità ed erosione elevate. A tratti, da molto a estremamente roccioso. Per ampi tratti, profondità utile per le radici da molto scarsa a scarsa. Per ampi tratti, capacità di acqua disponibile molto bassa. Quote elevate	Suoli non arabili. Adozione di misure di mantenimento della copertura vegetale naturale, con finalità di protezione del suolo. Riduzione e regimazione del pascolo. Riduzione delle lavorazioni meccaniche (interfilari) nelle aree con colture legnose.	MET-3



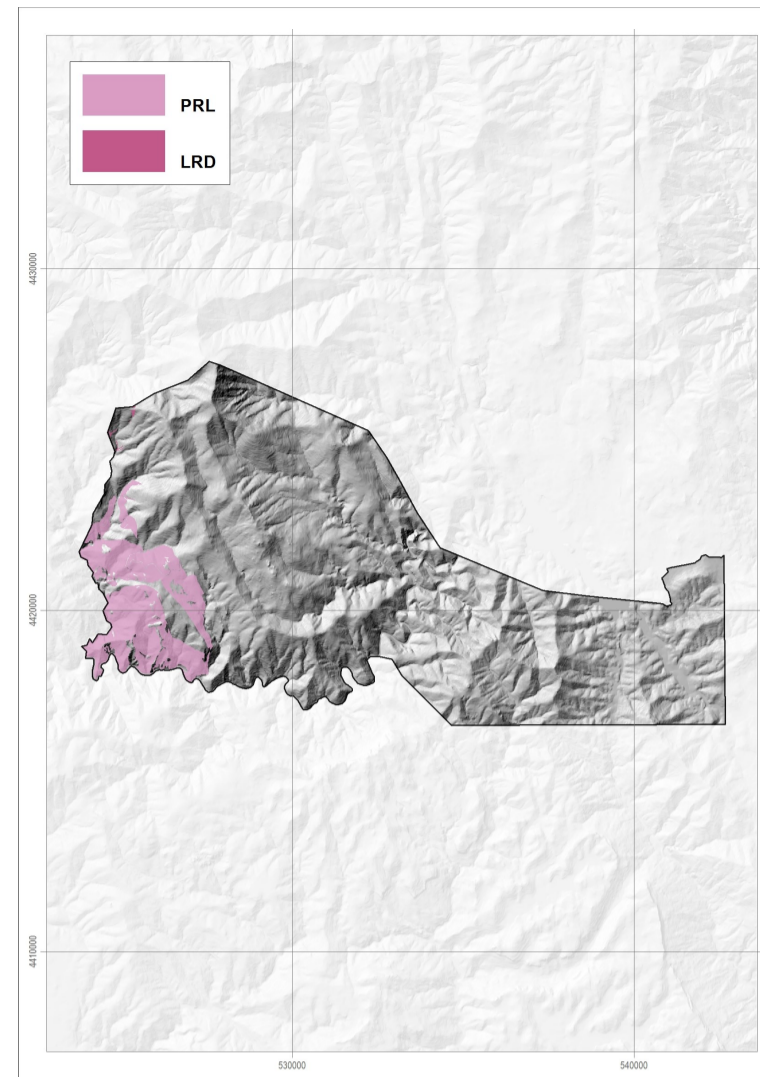
PLU



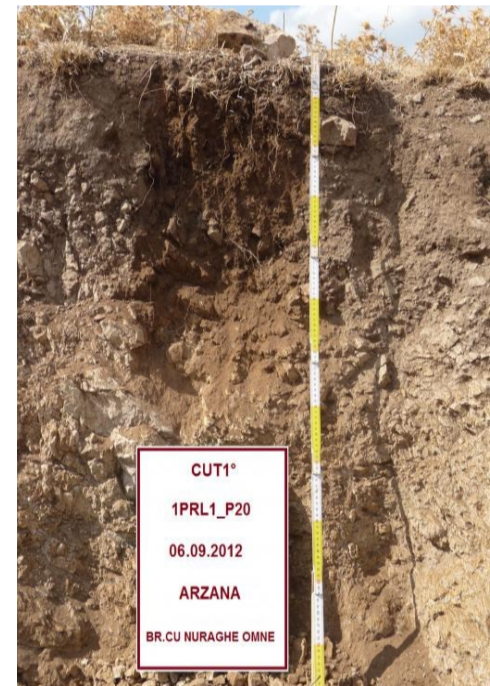
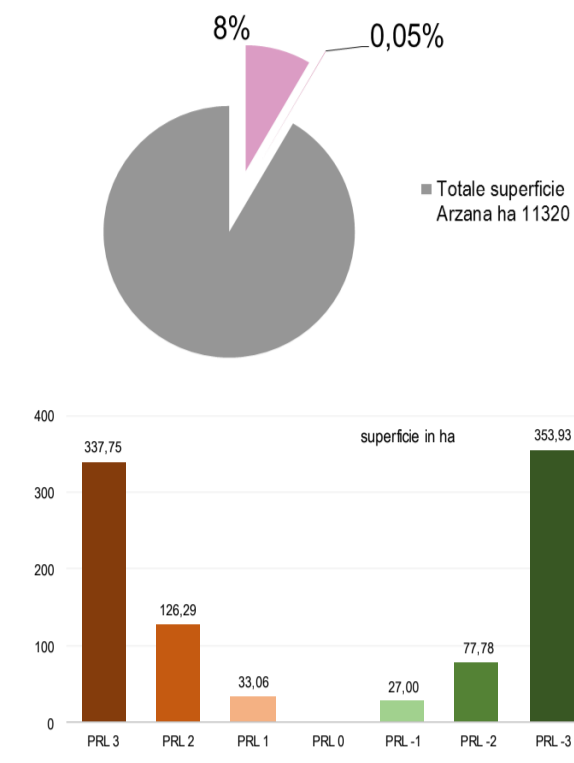
■ Totale superficie Arzana ha 11320



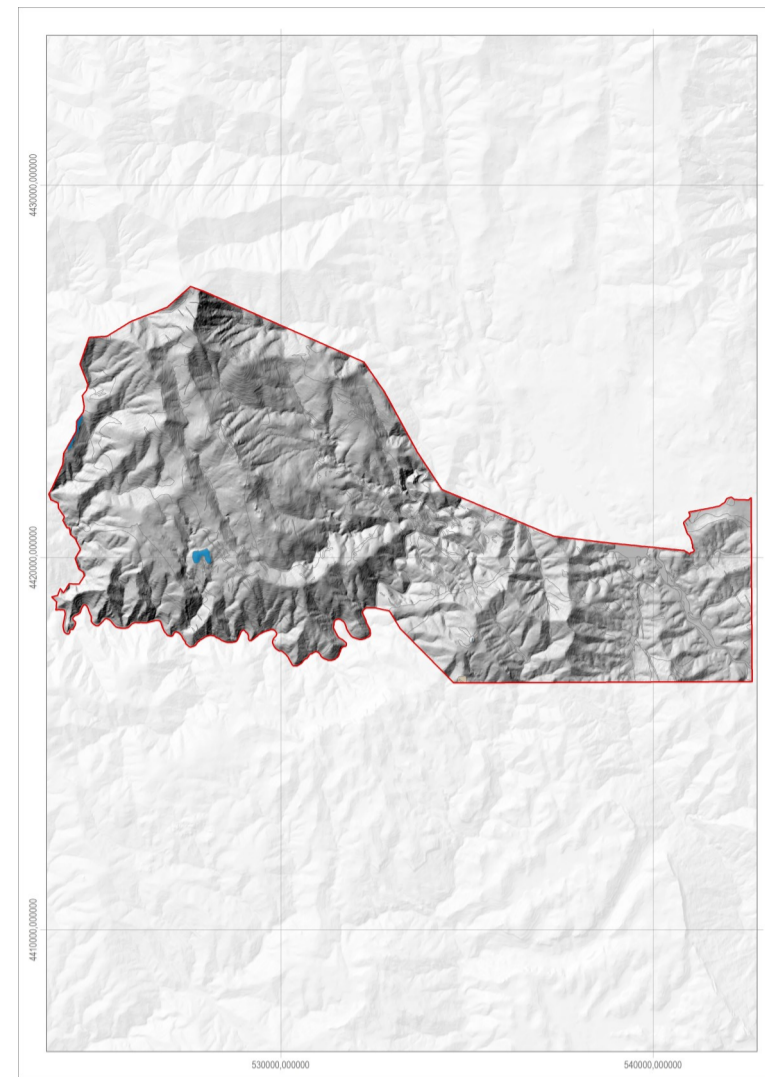
DESCRIZIONE UNITÀ DI TERRE			DESCRIZIONE DEL SUOLO				CAPACITÀ D'USO			COD. ID.
Substrato litologico e materiale parentale del suolo	Morfologia e fisiografia	Uso del suolo e copertura vegetale prevalente	Principali caratteri morfologici e proprietà chimico-fisiche dei suoli	Classificazione dei suoli U.S.D.A. 2010 Livello di Sottogruppo	Classificazione dei suoli W.R.B. 2007 Secondo livello	Land Capability Classification (sottoclasse)	Principali limitazioni d'uso	Indirizzi per la tutela e conservazione del suolo	Unità Cartografica	
<p>Plutoniti e fioni a composizione intermedio-basica.</p> <p>(GRUPPO LITOLOGICO- PIB); Plutoniti a composizione intermedio-acida porfiriche o inequigranulari a grana da fine a grossa.</p> <p>(GRUPPO LITOLOGICO- PAI); Plutoniti a composizione intermedio-acida equigranulari e grana da fine a grossa.</p> <p>(GRUPPO LITOLOGICO- PAE)</p>	<p>Dominanza di forme convesse, versanti semplici o complessi e disliveli con pendenza >35%.</p> <p>(Sottounità Fisiografica +3)</p>	<p>Ambienti seminaturali, pascoli collinari e montani, garighe e pascoli cespugliati. Localmente boschi di latifoglie e rimboschimenti artificiali di conifere.</p>	<p>Consociazione di:</p> <p>suoli a profilo A-Cr-R e A-Bw-C-R, profondità da scarsa a moderatamente elevata, tessitura FS, scheletro dell'orizzonte superficiale da frequente a molto abbondante, reazione moderatamente acida, saturazione in basi da bassa a molto bassa, da ben drenati a piuttosto eccessivamente drenati.</p> <p>Inclusioni limitanti di: roccia affiorante</p>	<p>Consociazione di:</p> <p>Entic Humixerepts, Pachic Humixerepts Dystric Xerorthents e Lithic Humixerepts</p> <p>Inclusioni limitanti di: Rock outcrop</p>	<p>Suoli dominanti:</p> <p>Endoleptic Umbrisol e Endoleptic Regosol (Dystric) e Epileptic Umbrisol (Dystric)</p> <p>Inclusioni limitanti di: Nudlithic Leptosols</p>	Vllls,e	<p>Pendenza > 35%. A tratti, abbondante pietrosità superficiale. Erosione. Generalmente roccioso, a tratti estremamente roccioso. Profondità utile per le radici scarsa. Capacità di acqua disponibile generalmente bassa.</p> <p>Quote elevate.</p>	<p>Suoli non arabili.</p> <p>Adozione di misure di mantenimento della copertura vegetale naturale, con finalità di protezione del suolo.</p> <p>Riduzione e regimazione del pascolo.</p>	PLU 3	
	<p>Dominanza di forme convesse, versanti semplici e disliveli con pendenza compresa tra 15 e 35%.</p> <p>(Sottounità Fisiografica +2)</p>	<p>Ambienti seminaturali, pascoli collinari e montani, garighe e pascoli cespugliati. Localmente boschi di latifoglie e rimboschimenti artificiali di conifere.</p>	<p>Consociazione di:</p> <p>suoli a profilo A-Bw-Cr, A-Cr-R e A-R, profondità da molto scarsa a moderatamente elevata, tessitura FS, scheletro dell'orizzonte superficiale da frequente ad abbondante, reazione da fortemente a moderatamente acida, saturazione in basi molto bassa, ben drenati</p> <p>e suoli a profilo A-C-R e A-R, profondità molto scarsa, tessitura FS, scheletro dell'orizzonte superficiale da scarso ad abbondante, reazione moderatamente acida, saturazione in basi molto bassa, da piuttosto eccessivamente drenati a ben drenati.</p> <p>Inclusioni limitanti di: roccia affiorante</p>	<p>Consociazione di:</p> <p>Lithic Humixerepts, Pachic Humixerepts, Dystric Xerorthents e Lithic Xerorthents</p> <p>Inclusioni limitanti di: Rock outcrop</p>	<p>Suoli dominanti:</p> <p>Epileptic Umbrisol, Endoleptic Umbrisol, Endoleptic Regosol (Dystric) e Haplic Leptosol (Dystric), Lithic Leptosol</p> <p>Inclusioni limitanti di: Nudlithic Leptosols</p>	<p>Vllls,e - Vlls,e</p> <p>Sottoclassi include:</p> <p>Vls</p>	<p>Pendenza compresa tra 15% e 35%. A tratti, abbondante pietrosità superficiale. Erosione. Generalmente roccioso, a tratti estremamente roccioso. Profondità utile per le radici scarsa. Capacità di acqua disponibile generalmente bassa.</p> <p>Quote elevate.</p>	<p>Suoli non arabili.</p> <p>Adozione di misure di mantenimento della copertura vegetale naturale, con finalità di protezione del suolo.</p> <p>Riduzione e regimazione del pascolo.</p>	PLU 2	
	<p>Dominanza di forme convesse, versanti semplici e disliveli con pendenza compresa tra 2,5 e 15%.</p> <p>(Sottounità Fisiografica +1)</p>	<p>Ambienti seminaturali, pascoli collinari e montani, garighe e pascoli cespugliati. Localmente boschi di latifoglie e rimboschimenti artificiali di conifere.</p>	<p>Complesso di:</p> <p>suoli a profilo A-Cr-R, A-BC-Cr-R e A-R, profondità da scarsa a molto scarsa, tessitura FS, scheletro dell'orizzonte superficiale da scarso a frequente, reazione da moderatamente acida a debolmente acida, saturazione in basi da bassa a media, ben drenati.</p> <p>Inclusioni limitanti di: roccia affiorante</p>	<p>Consociazione di:</p> <p>Lithic Xerorthents, Lithic Dystraxerepts e Lithic Humixerept</p> <p>Inclusioni limitanti di: Rock outcrop</p>	<p>Suoli dominanti:</p> <p>Haplic Leptosols (Dystric), Epileptic Cambisol (Dystric) e Umbric Leptosol (Dystric)</p> <p>Inclusioni limitanti di: Nudlithic Leptosols</p>	<p>Vllls,e - Vlls,e</p> <p>Sottoclassi include:</p> <p>IVs</p>	<p>A tratti, roccioso. Profondità utile per le radici generalmente scarsa. Capacità di acqua disponibile generalmente bassa.</p> <p>Quote elevate.</p>	<p>Suoli non arabili.</p> <p>Adozione di misure di mantenimento della copertura vegetale naturale.</p> <p>Localmente, presenza di suoli marginali arabili. In questi casi, adozione di tecniche di minima lavorazione del terreno, e semine di colture non depauperanti.</p> <p>Razionalizzazione e turnazione del pascolo, con carico sostenibile di bestiame e coltivazioni finalizzate agli allevamenti preferibilmente con miscugli di specie foraggiere autoctone e autoriseminanti.</p>	PLU 1	
	<p>Dominanza di forme concave, versanti semplici e impluvi con pendenza compresa tra 2,5 e 15%.</p> <p>(Sottounità Fisiografica -1)</p>	<p>Ambienti seminaturali, pascoli collinari e montani, garighe e pascoli cespugliati. Localmente boschi di latifoglie e rimboschimenti artificiali di conifere.</p>	<p>Complesso di:</p> <p>suoli a profilo A-Bw-C, formati su depositi di versante olocenici e/o su substrato arenizzato, profondità elevata, tessitura FS, scheletro dell'orizzonte superficiale comune, reazione debolmente acida, saturazione in basi molto bassa, ben drenati</p> <p>Inclusioni limitanti di: roccia affiorante</p>	<p>Complesso di:</p> <p>Pachic Humixerepts, Typic Dystraxerepts e Lithic Humixerepts</p> <p>Inclusioni limitanti di: Rock outcrop</p>	<p>Suoli dominanti:</p> <p>Cambic Umbrisols (Pachic), Haplic Cambisols (Dystric)</p> <p>Inclusioni limitanti di: Nudlithic Leptosols</p>	<p>Vs,c - IVs,c</p> <p>Sottoclassi include:</p> <p>Vls,c</p>	<p>A tratti, roccioso e abbondante pietrosità superficiale. Erosione.</p> <p>Quote elevate.</p>	<p>Suoli non arabili e localmente presenza di suoli marginali arabili.</p> <p>Adozione di misure di mantenimento della copertura vegetale naturale e adozione di tecniche di minima lavorazione del terreno, e semine di colture non depauperanti.</p> <p>Razionalizzazione e turnazione del pascolo, con carico sostenibile di bestiame e coltivazioni finalizzate agli allevamenti preferibilmente con miscugli di specie foraggiere autoctone e autoriseminanti.</p>	PLU-1	
	<p>Dominanza di forme concave, versanti semplici e impluvi con pendenza compresa tra 15 e 35%.</p> <p>(Sottounità Fisiografica -2)</p>	<p>Ambienti seminaturali, pascoli collinari e montani, garighe e pascoli cespugliati. Localmente boschi di latifoglie e rimboschimenti artificiali di conifere.</p>	<p>Complesso di:</p> <p>Suoli a profilo A-Bw-Cr-R, formati su depositi di versante olocenici e/o su substrato arenizzato, profondità elevata, tessitura FS, scheletro dell'orizzonte superficiale da scarso a frequente, reazione debolmente acida, saturazione in basi bassa, ben drenati</p> <p>e di suoli a profilo A-C-R, formati su depositi di versante olocenici e/o su substrato arenizzato, profondità scarsa, tessitura FS, scheletro dell'orizzonte superficiale da scarso a frequente, reazione da fortemente a moderatamente acida, saturazione in basi bassa, ben drenati.</p> <p>Inclusioni limitanti di: roccia affiorante</p>	<p>Complesso di:</p> <p>Typic Dystraxerepts, Fluventic Humixerepts, Pachic Humixerepts e Typic Humixerepts e di:</p> <p>Lithic Humixerepts</p> <p>Inclusioni limitanti di: Rock outcrop</p>	<p>Suoli dominanti:</p> <p>Haplic Cambisols (Dystric) e Cambic Umbrisol e Endoleptic Umbrisol, Haplic Umbrisol e di:</p> <p>Epileptic Umbrisol</p> <p>Inclusioni limitanti di: Nudlithic Leptosols</p>	<p>Vllls-Vlls</p> <p>Sottoclassi include:</p> <p>Vs</p>	<p>Pendenza compresa tra 15% e 35%. A tratti, roccioso e abbondante pietrosità superficiale. Erosione.</p> <p>Quote elevate.</p>	<p>Suoli non arabili.</p> <p>Adozione di misure di mantenimento della copertura vegetale naturale, con finalità di protezione del suolo.</p> <p>Riduzione e regimazione del pascolo.</p> <p>Razionalizzazione e turnazione del pascolo, con carico sostenibile di bestiame e coltivazioni finalizzate agli allevamenti preferibilmente con miscugli di specie foraggiere autoctone e autoriseminanti.</p>	PLU-2	
	<p>Dominanza di forme concave, versanti semplici o complessi e impluvi con pendenza >35%.</p> <p>(Sottounità Fisiografica -3)</p>	<p>Ambienti seminaturali, pascoli collinari e montani, garighe e pascoli cespugliati. Localmente boschi di latifoglie e rimboschimenti artificiali di conifere.</p>	<p>Complesso di:</p> <p>suoli a profilo A-Bw-Cr, A-Cr-R e A-R, formati su depositi di versante olocenici e/o su substrato arenizzato, profondità da scarsa a moderata, tessitura FS, scheletro dell'orizzonte superficiale da scarso a frequente, reazione da debolmente a fortemente acida, saturazione in basi da bassa a molto bassa, ben drenati.</p> <p>Inclusioni limitanti di: roccia affiorante</p>	<p>Complesso di:</p> <p>Lithic Xerorthents, Pachic Humixerept ed Entic Humixerept</p> <p>Inclusioni limitanti di: Rock outcrop</p>	<p>Suoli dominanti:</p> <p>Epileptic Regosols (Dystric) e Endoleptic Umbrisols (Humic, Pachic, Skeletic).</p> <p>Inclusioni limitanti di: Nudlithic Leptosols</p>	<p>Vllls, c</p> <p>Sottoclassi include:</p> <p>Vls,e</p>	<p>Pendenza > 35%. A tratti, roccioso, abbondante pietrosità superficiale. A tratti, profondità utile per le radici scarsa e capacità di acqua disponibile bassa. Erosione.</p> <p>Quote elevate.</p>	<p>Suoli non arabili.</p> <p>Adozione di misure di mantenimento della copertura vegetale naturale, con finalità di protezione del suolo.</p> <p>Riduzione e regimazione del pascolo.</p>	PLU-3	



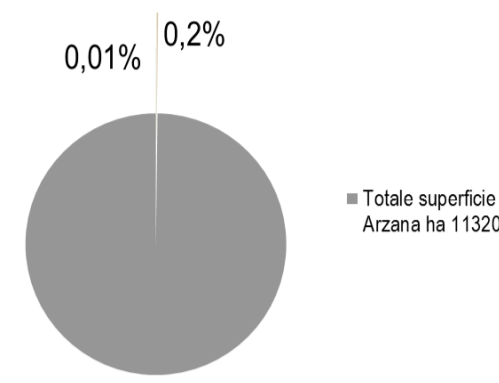
PRL-LRD



DESCRIZIONE UNITÀ DI TERRE			DESCRIZIONE DEL SUOLO			CAPACITÀ D'USO			COD. ID.
Substrato litologico e materiale parentale del suolo	Morfologia e fisiografia	Uso del suolo e copertura vegetale prevalente	Principali caratteri morfologici e proprietà chimico-fisiche dei suoli	Classificazione dei suoli U.S.D.A. 2010 Livello di Sottogruppo	Classificazione dei suoli W.R.B. 2007 Secondo livello	Land Capability Classification (sottoclasse)	Principali limitazioni d'uso	Indirizzi per la tutela e conservazione del suolo	Unità Cartografica
Piroclastiti non saldate o poco saldate con epiclastiti intercalate e relativi depositi di versante (GRUPPO LITOLOGICO: PRL)	Dominanza di forme convesse, versanti semplici o complessi e disliveli con pendenza >35%. (Sottounità Fisiografica +3)	Prevalenza di boschi di latifoglie. Localmente macchia, garighe e aree a pascolo naturale.	Consociazione di: suoli a profilo A-R o A-C-R, profondità da scarsa a molto scarsa, tessitura FS, scheletro dell'orizzonte superficiale comune, reazione moderatamente acida, saturazione in basi molto bassa, ben drenati. Inclusione limitante di: roccia affiorante.	Consociazione di: Lithic Xerorthents , Dystric Xerorthents Inclusione limitante di: Rock outcrop.	Suoli dominanti: Dystric Regosols , Haplic Leptosols (Dystric) Inclusione limitante di: Nudilithic Leptosols.	VIIIe,c	Pendenza elevata > 35%. Erosione. Profondità utile per le radici da molto scarsa a scarsa. Generalmente roccioso, a tratti estremamente roccioso. Quote elevate	Suoli non arabili. Adozione di misure di mantenimento della copertura vegetale naturale, con finalità di protezione del suolo. Riduzione e regimazione del pascolo. Riduzione delle lavorazioni meccaniche (interfilari) nelle aree con colture legnose.	PRL 3
	Dominanza di forme convesse, versanti semplici e disliveli con pendenza compresa tra 15 e 35%. (Sottounità Fisiografica +2)	Prevalenza di aree a pascolo naturale montano e garighe	Consociazione di: suoli a profilo A-R o A-C-R, profondità da scarsa a molto scarsa, tessitura da FS a SF, scheletro dell'orizzonte superficiale comune, reazione moderatamente acida, saturazione in basi molto bassa, da ben drenati a piuttosto eccessivamente drenati. Inclusione limitante di: roccia affiorante.	Consociazione di: Lithic Xerorthents , Dystric Xerorthents, Dystric Xeropsamment Inclusione limitante di: Rock outcrop.	Suoli dominanti: Dystric Regosols , Haplic Leptosols (Dystric), Lithic Leptosols, Haplic Arenosols Inclusione limitante di: Nudilithic Leptosols.	VIIIe,c	Pendenza elevata 15- 35%. Erosione. Profondità utile per le radici da molto scarsa a scarsa. Generalmente roccioso, a tratti estremamente roccioso. Quote elevate	Suoli non arabili. Adozione di misure di mantenimento della copertura vegetale naturale, con finalità di protezione del suolo. Riduzione e regimazione del pascolo.	PRL 2
	Dominanza di forme convesse, versanti semplici e disliveli con pendenza compresa tra 2,5 e 15%. (Sottounità Fisiografica +1)	Prevalenza di aree a pascolo naturale montano e garighe	Consociazione di: suoli a profilo A-Bw-C, A-R o A-C-R, profondità da scarsa a molto scarsa, tessitura da FS a FL, scheletro dell'orizzonte superficiale frequente, reazione moderatamente acida, saturazione in basi molto bassa, ben drenati. Inclusione limitante di: roccia affiorante.	Consociazione di: Lithic Xerorthents , Dystric Xerorthents Inclusione limitante di: Rock outcrop.	Suoli dominanti: Leptic Regosol (Dystric), Haplic Leptosols (Dystric) Inclusione limitante di: Nudilithic Leptosols.	Vis, c Sottoclassi include: VIIIc, c	Erosione. Profondità utile per le radici da molto scarsa a scarsa. Generalmente roccioso, a tratti estremamente roccioso. Quote elevate	Suoli non arabili. Adozione di misure di mantenimento della copertura vegetale naturale, con finalità di protezione del suolo. Riduzione e regimazione del pascolo.	PRL 1
	Dominanza di forme concave, versanti semplici e impluvi con pendenza compresa tra 2,5 e 15%. (Sottounità Fisiografica -1)	Prevalenza di aree a pascolo naturale montano e garighe	Consociazione di: suoli a profilo A-Bw-C, A-R o A-C-R, profondità scarsa, tessitura da F a FS, scheletro dell'orizzonte superficiale frequente, reazione moderatamente acida, saturazione in basi molto bassa, ben drenati Inclusione limitante di: roccia affiorante.	Consociazione di: Entic Xerumbrepts, Lithic Xerorthents , Dystric Xerorthents Inclusione limitante di: Rock outcrop.	Suoli dominanti: Umbric Regosols, Leptic Regosol (Dystric), Haplic Leptosols (Dystric) Inclusione limitante di: Nudilithic Leptosols.	Vis, c Sottoclassi include: VIIIc, c	Erosione. A tratti profondità utile per le radici da molto scarsa a scarsa. Generalmente roccioso. Quote elevate	Suoli non arabili. Adozione di misure di mantenimento della copertura vegetale naturale, con finalità di protezione del suolo. Riduzione e regimazione del pascolo.	PRL -1
	Dominanza di forme concave, versanti semplici e impluvi con pendenza compresa tra 15 e 35%. Sottounità Fisiografica -2)	Prevalenza di aree a pascolo naturale montano e garighe	Consociazione di: suoli a profilo A-Bw-C, A-R o A-C-R, profondità da scarsa a molto scarsa, tessitura da F a FS, scheletro dell'orizzonte superficiale frequente, reazione moderatamente acida, saturazione in basi molto bassa, ben drenati Inclusione limitante di: roccia affiorante..	Consociazione di: Entic Xerumbrepts, Lithic Xerorthents , Dystric Xerorthents Inclusione limitante di: Rock outcrop.	Suoli dominanti: Epileptic Cambisols (Eutric), Epileptic Cambisols (Dystric) Inclusione limitante di: Nudilithic Leptosols.	VIIIc,c	Erosione. A tratti profondità utile per le radici da molto scarsa a scarsa. Generalmente roccioso. Quote elevate	Suoli non arabili. Adozione di misure di mantenimento della copertura vegetale naturale, con finalità di protezione del suolo. Riduzione e regimazione del pascolo.	PRL -2
	Dominanza di forme concave, versanti semplici o complessi e impluvi con pendenza >35%. Sottounità Fisiografica -3)	Prevalenza di boschi di latifoglie. Localmente macchia, garighe e aree a pascolo naturale.	Consociazione di: suoli a profilo A-Bw-C e A-C-R, prevalentemente su depositi di versante, profondità da media ad elevata, tessitura da F e FS, scheletro frequente, reazione da moderatamente a debolmente acida, saturazione in basi bassa, da ben drenati a piuttosto eccessivamente drenati. Inclusione limitante di: roccia affiorante.	Consociazione di: Typic Dystrubrepts, Dystric Xerorthents Inclusione limitante di: Rock outcrop.	Suoli dominanti: Haplic Cambisols (Dystric), Leptic Regosols (Dystric) Inclusione limitante di: Nudilithic Leptosols.	VIIIe,c	Pendenza elevata > 35%. Erosione. Generalmente roccioso, a tratti estremamente roccioso. Quote elevate	Suoli non arabili. Adozione di misure di mantenimento della copertura vegetale naturale, con finalità di protezione del suolo. Riduzione e regimazione del pascolo. Riduzione delle lavorazioni meccaniche (interfilari) nelle aree con colture legnose.	PRL -3
	Lave e fioni a composizione riolitico-dacitica (GRUPPO LITOLOGICO: LRD)	Boschi radi di latifoglie, localmente pascolo naturale, macchia mediterranea e gariga	Consociazione di: suoli a profilo A-R e A-Cr-R, profondità da molto scarsa a scarsa, tessitura F, scheletro dell'orizzonte superficiale da scarso a abbondante, reazione subacida, saturazione in basi molto bassa, ben drenati. Inclusione limitante di: roccia affiorante.	Consociazione di: Lithic Xerorthents, Dystric Xerorthents Inclusioni limitanti di: Rock outcrops.	Suoli dominanti: Haplic Leptosols, Haplic Leptosols (Dystric) Inclusioni limitanti di: Nudilithic Leptosols.	VIIIe,e	Roccosità affiorante e ridotta profondità dei suoli, erosione, pietrosità superficiale a tratti elevate.	Suoli non arabili. Adozione di misure di mantenimento e incremento della copertura vegetale naturale, con finalità di protezione del suolo. Riduzione e regimazione del pascolo.	LRD

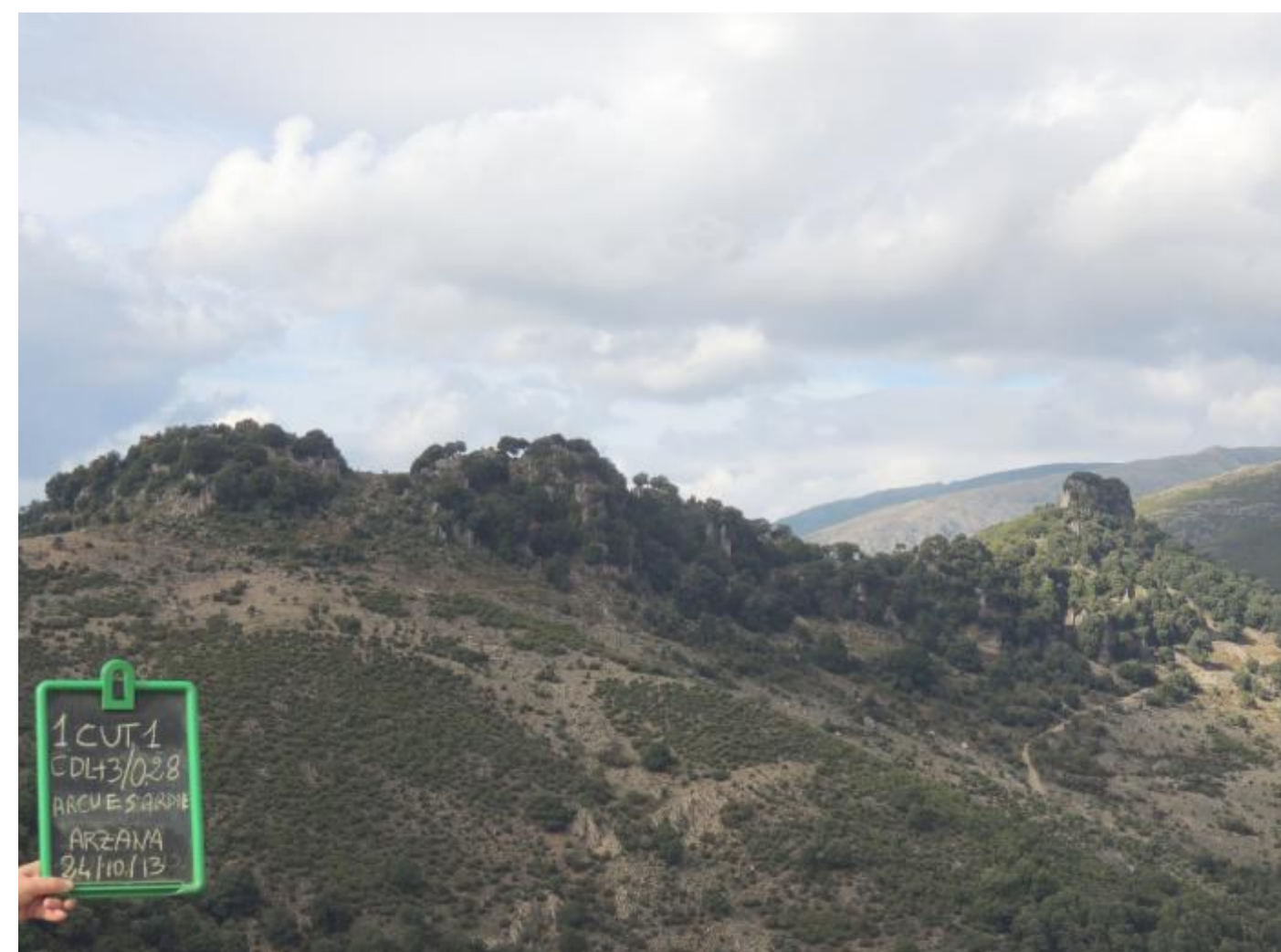


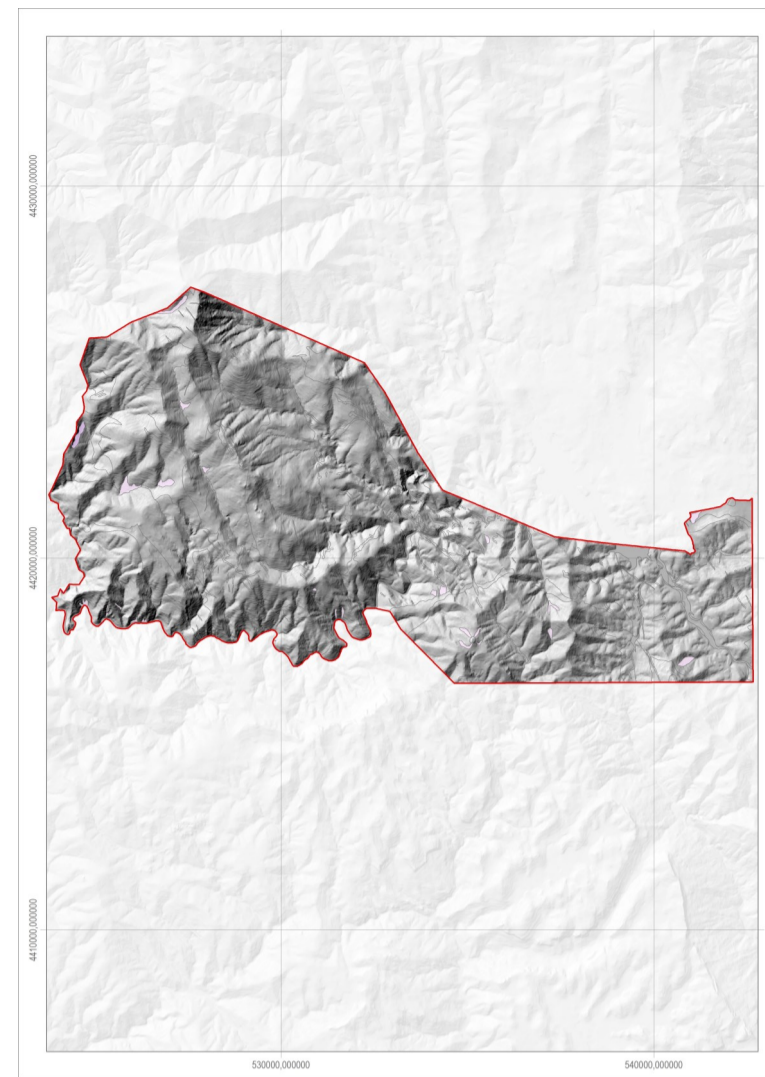
CPA-CDL



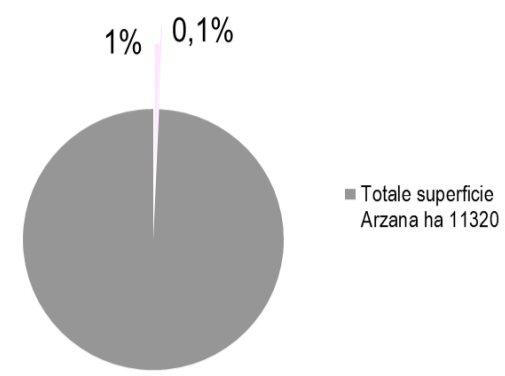
DESCRIZIONE UNITÀ DI TERRE			DESCRIZIONE DEL SUOLO			CAPACITÀ D'USO			COD. ID.
Substrato litologico e materiale parentale del suolo	Morfologia e fisiografia	Uso del suolo e copertura vegetale prevalente	Principali caratteri morfologici e proprietà chimico-fisiche dei suoli	Classificazione dei suoli U.S.D.A. 2010 Livello di Sottogruppo	Classificazione dei suoli W.R.B. 2007 Secondo livello	Land Capability Classification (sottoclasse)	Principali limitazioni d'uso	Indirizzi per la tutela e conservazione del suolo	Unità Cartografica
Conglomerati poligenici con arenarie di ambiente costiero. (GRUPPO LITOLOGICO: CPA) Inclusioni di: Lave a composizione intermedio-basica (GRUPPO LITOLOGICO: LIB)	Sommità convesse con versanti semplici o complessi con pendenza prevalente tra 15-35% (Sottounità Fisiografica -3, +1)	Gariga e pascoli naturali	Consociazione di: suoli a profilo A-R e A-Cr-R, profondità da molto scarsa a scarsa, tessitura F, scheletro dell'orizzonte superficiale da scarso a abbondante, reazione subacida, saturazione in basi molto bassa, ben drenati. Inclusione limitante di: roccia affiorante.	Consociazione di: Lithic Xerothents, Dystric Xerothents Inclusioni limitanti di: Rock outcrops.	Suoli dominanti: Lithic Leptosols, Haplic Leptosols (Dystric) Inclusioni limitanti di: Nudilithic Leptosols.	VIII_{s,e}	Roccosità affiorante e ridotta profondità dei suoli, erosione, pietrosità superficiale a tratti elevate.	Suoli non arabili. Adozione di misure di mantenimento e incremento della copertura vegetale naturale, con finalità di protezione del suolo. Riduzione e regimazione del pascolo.	CPA

DESCRIZIONE UNITÀ DI TERRE			DESCRIZIONE DEL SUOLO			CAPACITÀ D'USO			COD. ID.
Substrato litologico e materiale parentale del suolo	Morfologia e fisiografia	Uso del suolo e copertura vegetale prevalente	Principali caratteri morfologici e proprietà chimico-fisiche dei suoli	Classificazione dei suoli U.S.D.A. 2010 Livello di Sottogruppo	Classificazione dei suoli W.R.B. 2007 Secondo livello	Land Capability Classification (sottoclasse)	Principali limitazioni d'uso	Indirizzi per la tutela e conservazione del suolo	Unità Cartografica
Calcarei e dolomie (GRUPPO LITOLOGICO: CDL)	Dominanza di forme convesse (tacchi e sommità) con versanti semplici o complessi con pendenza prevalente tra 15-35% (Sottounità Fisiografica +3,+2,-2,-3)	Aree prive o quasi prive di vegetazione nelle aree dominate dalla roccia affiorante, boschi radi di Iatifoglie, localmente pascolo naturale e gariga	Consociazione di: suoli a profilo A-R e A-Cr-R, profondità da molto scarsa a scarsa, tessitura F, scheletro dell'orizzonte superficiale da scarso a abbondante, reazione neutra, saturazione in basi elevata, ben drenati. Inclusione limitante di: roccia affiorante.	Consociazione di: Lithic Xerothents. Inclusione limitante di: Rock outcrop.	Suoli dominanti: Haplic Leptosols, Lithic Leptosols e Epileptic Regosols. Inclusioni limitanti di: Nudilithic Leptosols.	VIII_{s,e}	Roccosità affiorante e ridotta profondità dei suoli, erosione, pietrosità superficiale a tratti elevate.	Suoli non arabili. Adozione di misure di mantenimento e incremento della copertura vegetale naturale, con finalità di protezione del suolo. Riduzione e regimazione del pascolo.	CDL





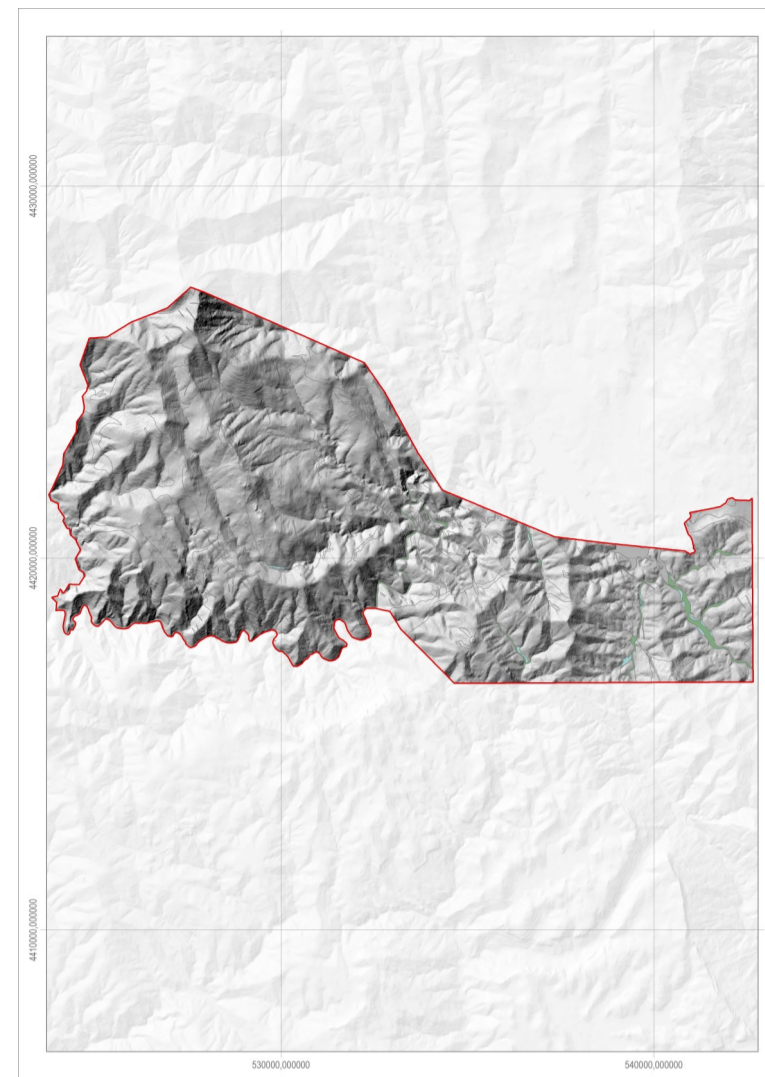
DVO-DFOx



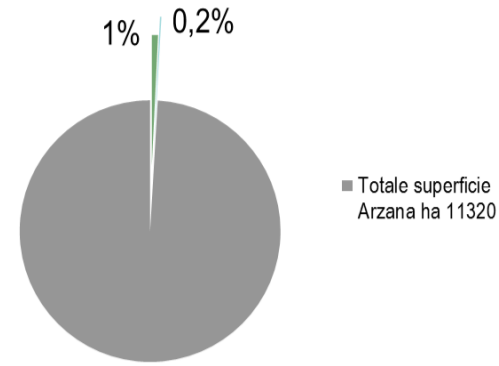
DESCRIZIONE UNITÀ DI TERRE			DESCRIZIONE DEL SUOLO				CAPACITÀ D'USO		COD. ID.
Substrato litologico e materiale parentale del suolo	Morfologia e fisiografia	Uso del suolo e copertura vegetale prevalente	Principali caratteri morfologici e proprietà chimico-fisiche dei suoli	Classificazione dei suoli U.S.D.A. 2010 Livello di Sottogruppo	Classificazione dei suoli W.R.B. 2007 Secondo livello	Land Capability Classification (sottoclasse)	Principali limitazioni d'uso	Indirizzi per la tutela e conservazione del suolo	Unità Cartografica
Depositi di versante e colluviali olocenici (GRUPPO LITOLOGICO: DVO)	Sedimenti legati alla gravità in aree pianeggianti e subpianeggianti con pendenze <2,5% e in aree concave o convesse con pendenza compresa tra 2,5 e 15%. Subordinatamente, aree concave con pendenza compresa tra 15% e 35%.	Boschi di latifoglie e culture arboree	Complesso di: Suoli a profilo Ap-Bw-C e Ap-C, profondità da moderatamente elevata a scarsa, tessitura FS, scheletro da comune a molto abbondante in profondità. Reazione da debole acida a neutra, tasso di saturazione in basi da bassa a molto bassa, ben drenati. Inclusione limitante di: roccia affiorante.	Complesso di: Humic Dystraxepts e Lithic Xerothents Inclusione limitante di: Rock outcrop	Suoli dominanti: Cambic Umbrisols, Lithic Leptosols. Inclusione limitante di: Nudilithic Leptosols	VIs,e - VIlIs,e Sottoclassi incluse: VIlIs, c	Pietrosità elevata, a tratti rocciosità, pendenze elevate, localmente scarso spessore del suolo. Quote elevate	Suoli non arabili. Necessaria l'adozione di misure di mantenimento e conservazione della fertilità, protezione dal consumo di suolo per erosione accelerata.	DVO

DESCRIZIONE UNITÀ DI TERRE			DESCRIZIONE DEL SUOLO				CAPACITÀ D'USO		COD. ID.
Substrato litologico e materiale parentale del suolo	Morfologia e fisiografia	Uso del suolo e copertura vegetale prevalente	Principali caratteri morfologici e proprietà chimico-fisiche dei suoli	Classificazione dei suoli U.S.D.A. 2010 Livello di Sottogruppo	Classificazione dei suoli W.R.B. 2007 Secondo livello	Land Capability Classification (sottoclasse)	Principali limitazioni d'uso	Indirizzi per la tutela e conservazione del suolo	Unità Cartografica
Depositi di frana stabilizzata olocenici di natura calcarea (GRUPPO LITOLOGICO: DFOx)	Scarpate con alternanza di forme convesse e concave con pendenza prevalente tra 15-35%, (Sottounità Fisiografica +3,+2,-2,-3)	Aree a pascolo naturale e gariga, rari boschi radi di latifoglie	Consociazione di: suoli a profilo A-Bw-R e A-Cr-R, profondità da scarsa a moderatamente elevata, tessitura F, scheletro dell'orizzonte superficiale da frequente ad abbondante, reazione neutra, saturazione in basi elevata, ben drenati. Inclusione limitante di: roccia affiorante.	Consociazione di: Typic Humixerepts e Lithic Xerothents. Inclusione limitante di: Rock outcrop.	Suoli dominanti: Cambic Umbrisols e Haplic Leptosols Inclusione limitante di: Nudilithic Leptosols	VIlIs,e	Roccosità affiorante e ridotta profondità dei suoli, erosione, pietrosità superficiale a tratti elevate. Quote elevate	Suoli non arabili. Adozione di misure di mantenimento e incremento della copertura vegetale naturale, con finalità di protezione del suolo. Riduzione e regimazione del pascolo.	DFOx





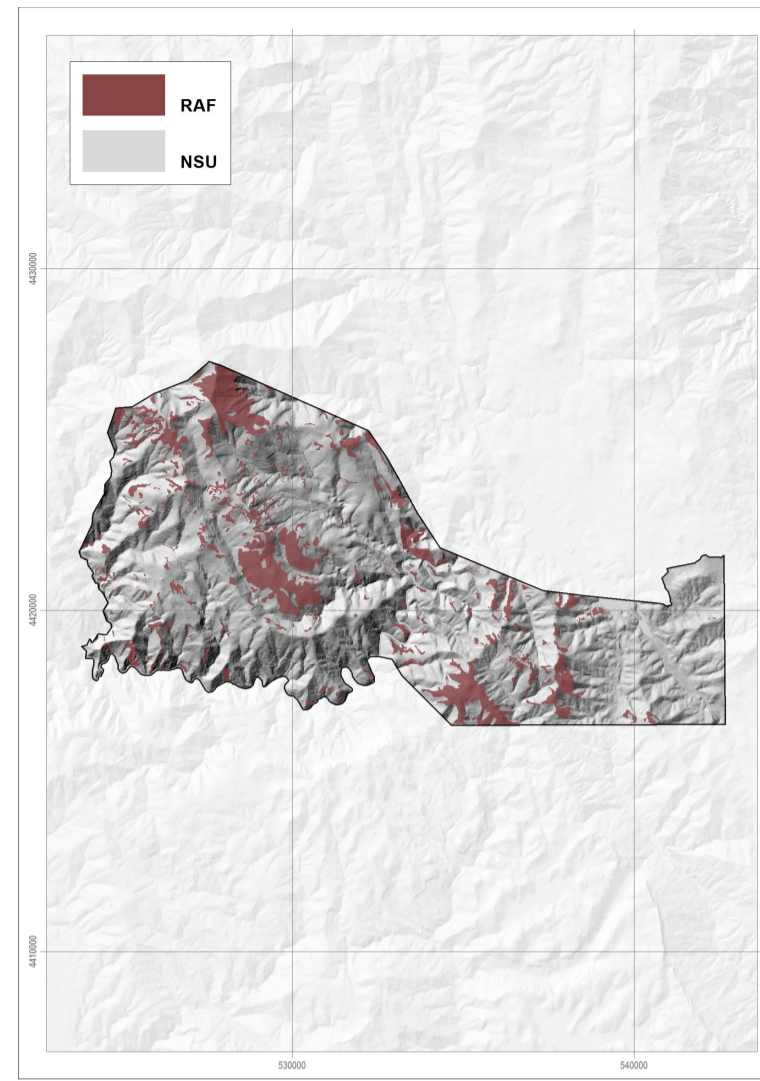
AGO-ATG



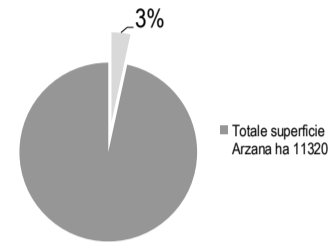
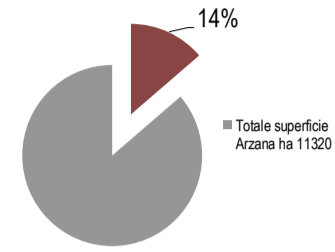
DESCRIZIONE UNITÀ DI TERRE			DESCRIZIONE DEL SUOLO			CAPACITÀ D'USO			COD. ID.
Substrato litologico e materiale parentale del suolo	Morfologia e fisiografia	Uso del suolo e copertura vegetale prevalente	Principali caratteri morfologici e proprietà chimico-fisiche dei suoli	Classificazione dei suoli U.S.D.A. 2010 Livello di Sottogruppo	Classificazione dei suoli W.R.B. 2007 Secondo livello	Land Capability Classification (sottoclasse)	Principali limitazioni d'uso	Indirizzi per la tutela e conservazione del suolo	Unità Cartografica
Depositi alluvionali ghiaiosi recenti (GRUPPO LITOLOGICO: AGO)	Strette fasce alluvionali pianeggianti e sub pianeggianti, terrazzi fluviali. Inclusioni di materassi alluvionali dei letti di piena ordinaria, soggette ai dinamismi torrentizi. Pendenze <2,5%, solo localmente superiori	Aree boschive, seminativi e pascolo.	Consociazione di: suoli a profilo A-C e A-Bw-C, da mediamente profondi a profondi. Tessitura F e FS, scheletro dell'orizzonte superficiale da frequente ad abbondante, reazione da debolmente a moderatamente acida, saturazione in basi da bassa a molto bassa, drenaggio buono.	Consociazione di: Typic Xerofluvents e Fluventic Humixerepts	Suoli dominanti: Haplic Fluvisols (Eutric) e Cambic Umbrisol	Vs - Vls Sottoclassi incluse: Vllls	Pietrosità superficiale elevata, localmente presenza eccessiva di scheletro. Rischio di esondazione	Suoli generalmente non arabili. Adozione di misure di mantenimento della copertura vegetale naturale e di razionalizzazione del pascolo e delle attività agricole.	AGO

DESCRIZIONE UNITÀ DI TERRE			DESCRIZIONE DEL SUOLO			CAPACITÀ D'USO			COD. ID.
Substrato litologico e materiale parentale del suolo	Morfologia e fisiografia	Uso del suolo e copertura vegetale prevalente	Principali caratteri morfologici e proprietà chimico-fisiche dei suoli	Classificazione dei suoli U.S.D.A. 2010 Livello di Sottogruppo	Classificazione dei suoli W.R.B. 2007 Secondo livello	Land Capability Classification (sottoclasse)	Principali limitazioni d'uso	Indirizzi per la tutela e conservazione del suolo	Unità Cartografica
Depositi alluvionali ghiaiosi terrazzati olocenici (GRUPPO LITOLOGICO: ATG)	Terrazzi fluviali di 1° ordine, aree pianeggianti e subpianeggianti, localmente con maggiore pendenza	Pascolo naturale, localmente macchia mediterranea	Consociazione di: suoli a profilo A-Bw-C, da mediamente profondi a profondi. Tessitura F e FS, scheletro dell'orizzonte superficiale da frequente ad abbondante, reazione da debolmente a moderatamente acida, saturazione in basi da bassa a molto bassa, drenaggio buono.	Consociazione di: Fluventic Humixerepts e Pachic Humixerepts	Suoli dominanti: Cambic Umbrisol	Vs - Vls Sottoclassi incluse: Vllls	Pietrosità superficiale elevata, localmente presenza eccessiva di scheletro. Locale rischio di esondazione	Suoli generalmente non arabili. Adozione di misure di mantenimento della copertura vegetale naturale e di razionalizzazione del pascolo e delle attività agricole.	ATG





RAF-NSU



DESCRIZIONE UNITÀ DI TERRE			DESCRIZIONE DEL SUOLO			CAPACITÀ D'USO DELLE TERRE		COD. ID.	
Substrato litologico e materiale parentale del suolo	Morfologia e fisiografia	Uso del suolo e copertura vegetale prevalente	Principali caratteri morfologici e proprietà chimico-fisiche dei suoli	Classificazione dei suoli U.S.D.A. 2010 Livello di Sottogruppo	Classificazione dei suoli W.R.B. 2007 Secondo livello	Land Capability Classification (sottoclasse)	Principali limitazioni d'uso	Indirizzi per la tutela e conservazione del suolo	Unità Cartografica
Tutti	Prevalenza di linee di cresta, aree con pendenze >35%, versanti a gradoni per affioramento di testate rocciose tenaci, scarpate, inselberg e tor, superfici delle coltri ignimbritiche, falesie (Sottunità Fisiografica: tutte)	Aree con vegetazione naturale molto rada a macchia mediterranea e gariga. Sporadici interventi di ricostituzione forestale. Aree talvolta pascolate.	Complesso di: roccia affiorante e tasche di suolo. Inclusioni non limitanti di: suoli più profondi di 50 cm. con caratteri morfologici e proprietà fisico-chimiche variabili in funzione del substrato litologico	Complesso di: Rock outcrop e Lithic Xerothents. Inclusioni non limitanti: varie tipologie pedologiche.	Suoli dominanti: Nudilithic Leptosols e Lithic Leptosols. Inclusioni non limitanti: varie tipologie pedologiche.	Vlls,e - Vlls	Affioramenti rocciosi non rimovibili. Generalmente, pendenza >35%. Nelle tasche di suolo, scheletro dell'orizzonte superficiale molto abbondante.	Conservazione, manutenzione e normale evoluzione naturale della copertura vegetale autoctona. Favorire l'incremento della naturalità del paesaggio vegetale. Fruizione turistico-ricreativa ed escursionistica.	RAF
Aree di non suolo, occupate da specchi d'acqua, aree edificate e infrastrutture, aree estrattive, reti di comunicazione stradale, depositi antropici di vario tipo, ecc.									NSU

