

# TAV. 2 - CONSORZIO DI BONIFICA DEL NORD SARDEGNA

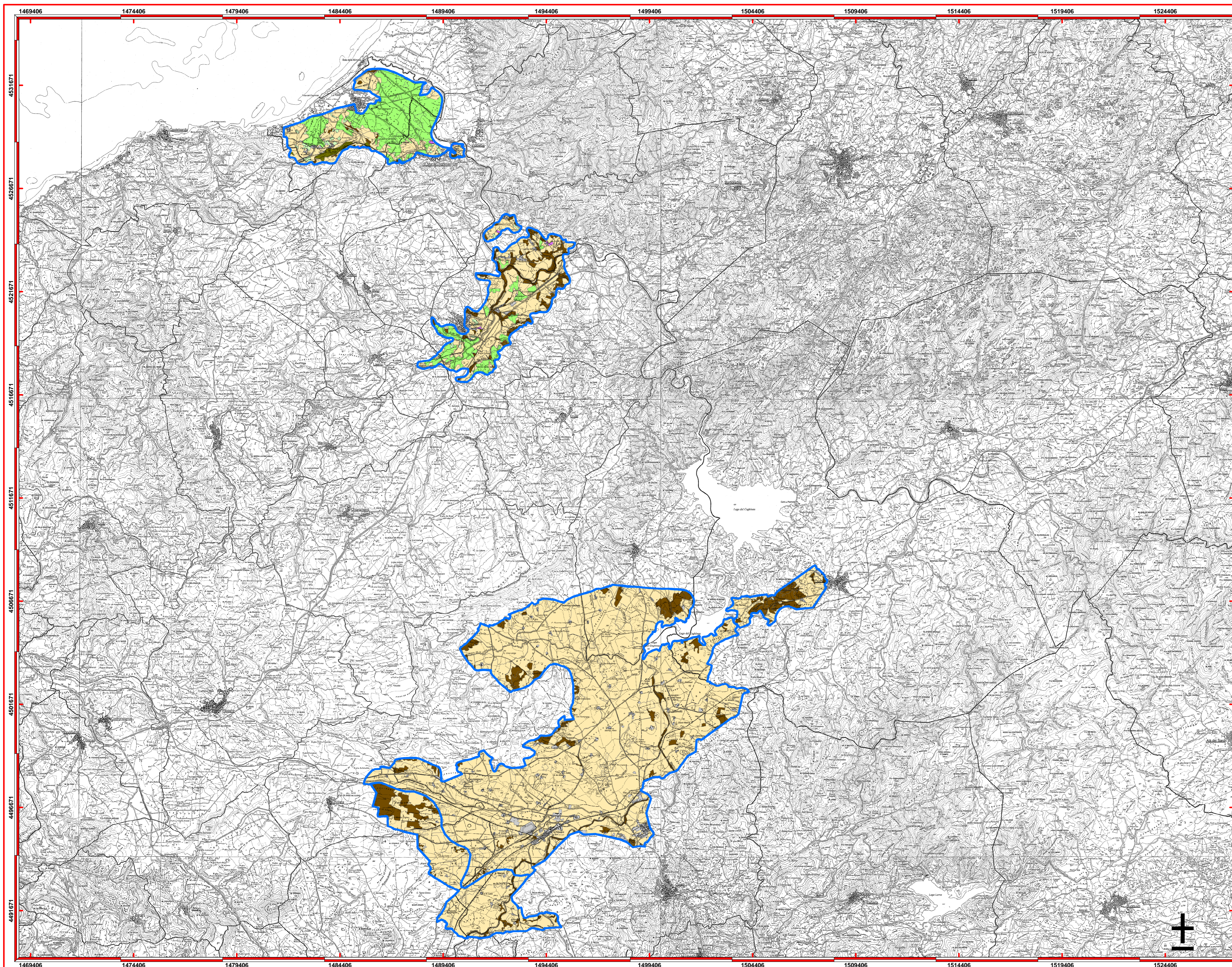
## Carta degli ordinamenti colturali



REGIONE AUTONOMA DELLA SARDEGNA



CENTRO REGIONALE AGRARIO SPERIMENTALE



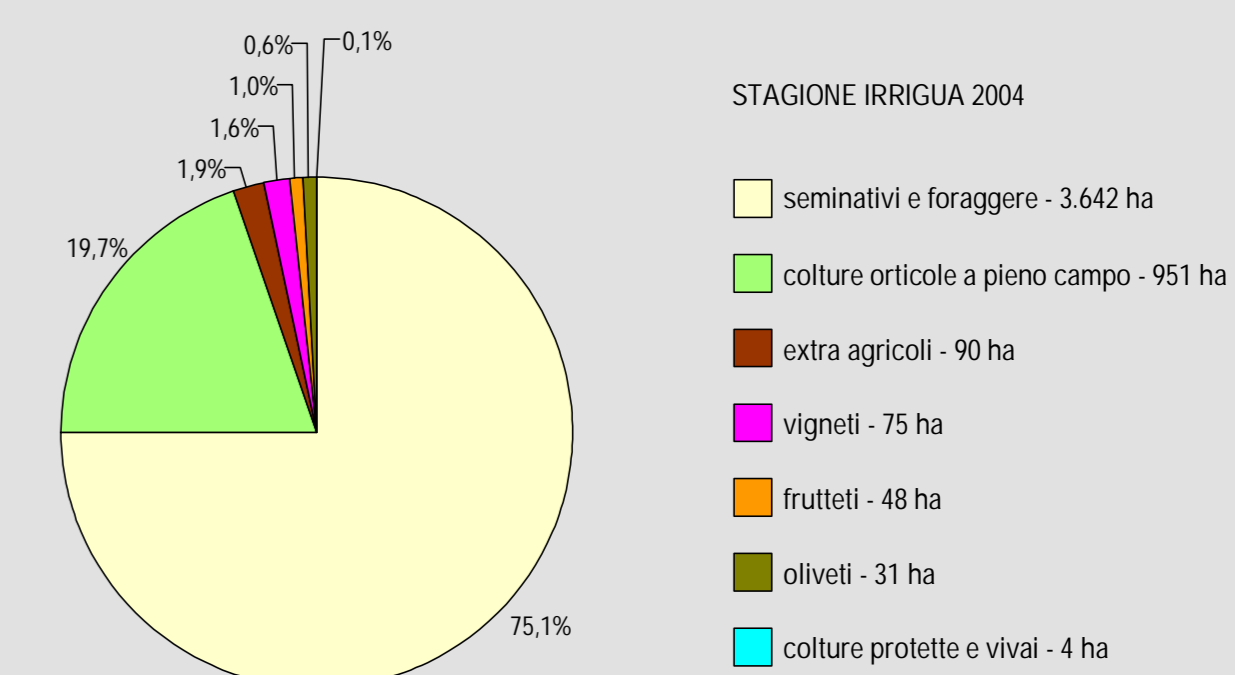
### Legenda

- Distretto irriguo
- ASSOCIAZIONE DI COLTURE ARBOREE, ORTICOLE E SEMINATIVI
- COLTURE ORTICOLE A PIENO CAMPO
- SEMINATIVI E FORAGGERE
- FRUTTETI
- COLTURE PROTETTE E VIVALI
- VIGNETI
- OLIVETI
- ALTRI USI NON AGRICOLI
- AREE URBANIZZATE

Superfici	ettari	%
superficie totale	94.528	
distretto irriguo	17.862	100
- aree non attrezzate*	1.085	6
- aree attrezzate, di cui	16.777	94
- aree effettivamente irrigate	4.841	29
- aree non irrigate	11.936	71

\* - in via di infrastrutturazione

### Distribuzione percentuale degli ordinamenti colturali



CENTRO REGIONALE AGRARIO SPERIMENTALE

**INDAGINE SULL'EFFETTIVO UTILIZZO DELLE AREE IRRIGUE NELLE DIVERSE AREE DI INTERVENTO A INTEGRAZIONE DEL PIANO STRALCIO DI BACINO REGIONALE PER L'UTILIZZO DELLE RISORSE IDRICHE**

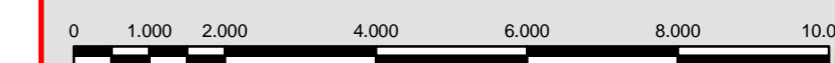
Elaborazione dati e allestimento cartografico a cura di:

S. FANNI\*, S. LODDO\*, M. G. MAMELI\*\*, D. MANCA\*, R. PUDDU\*, A. REPETTO\*

\* Settore Utilizzazione del Territorio \*\* Settore Irrigazione

MARZO 2006

Scala 1:100.000



Le coordinate sono riferite al datum ROMA 40 - longitudine dal meridiano di Roma (Monte Mario)

