

TAV. 4 - CONSORZIO DI BONIFICA DELLA SARDEGNA CENTRALE

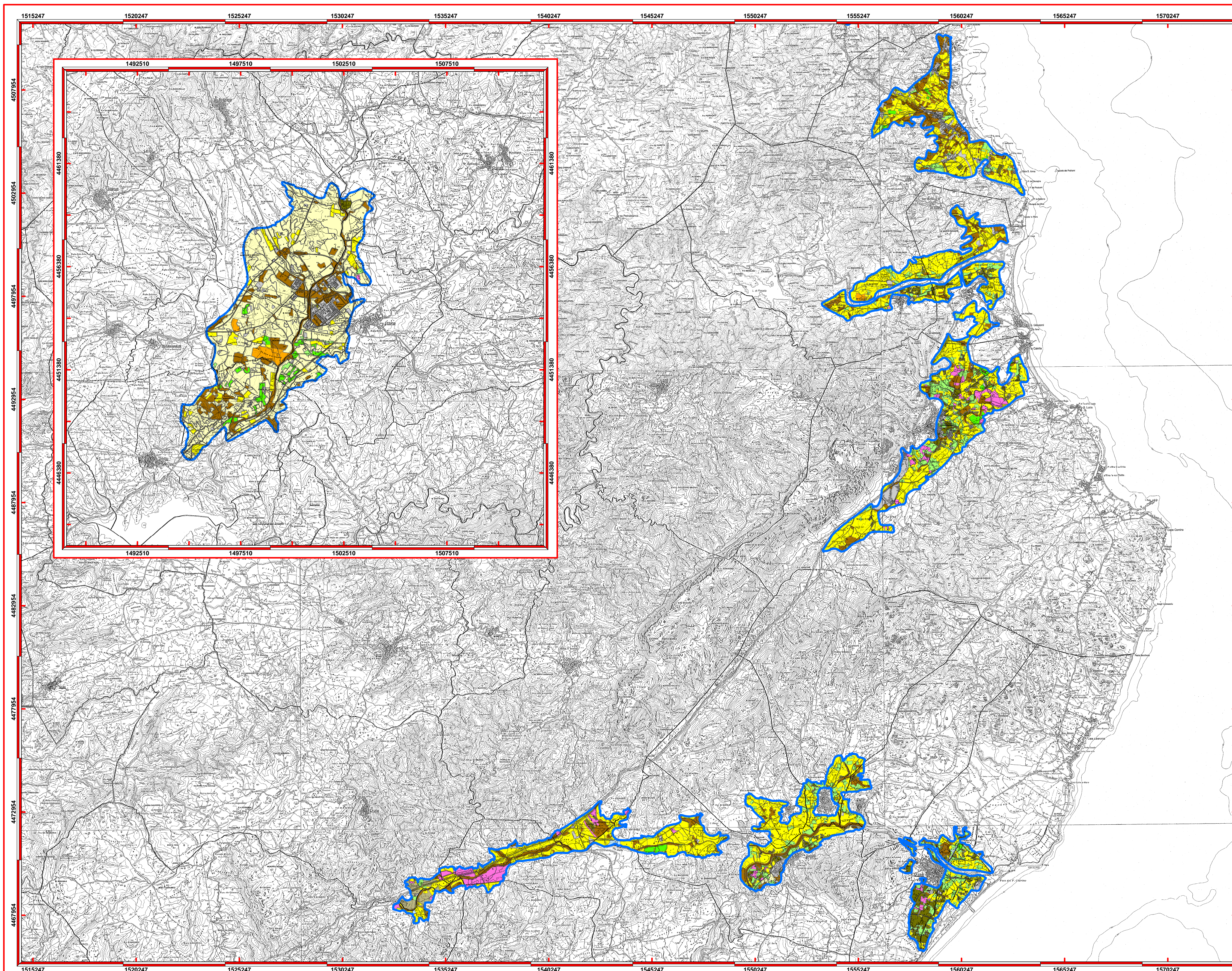
Carta degli ordinamenti colturali



REGIONE AUTONOMA DELLA SARDEGNA



CENTRO REGIONALE AGRARIO SPERIMENTALE

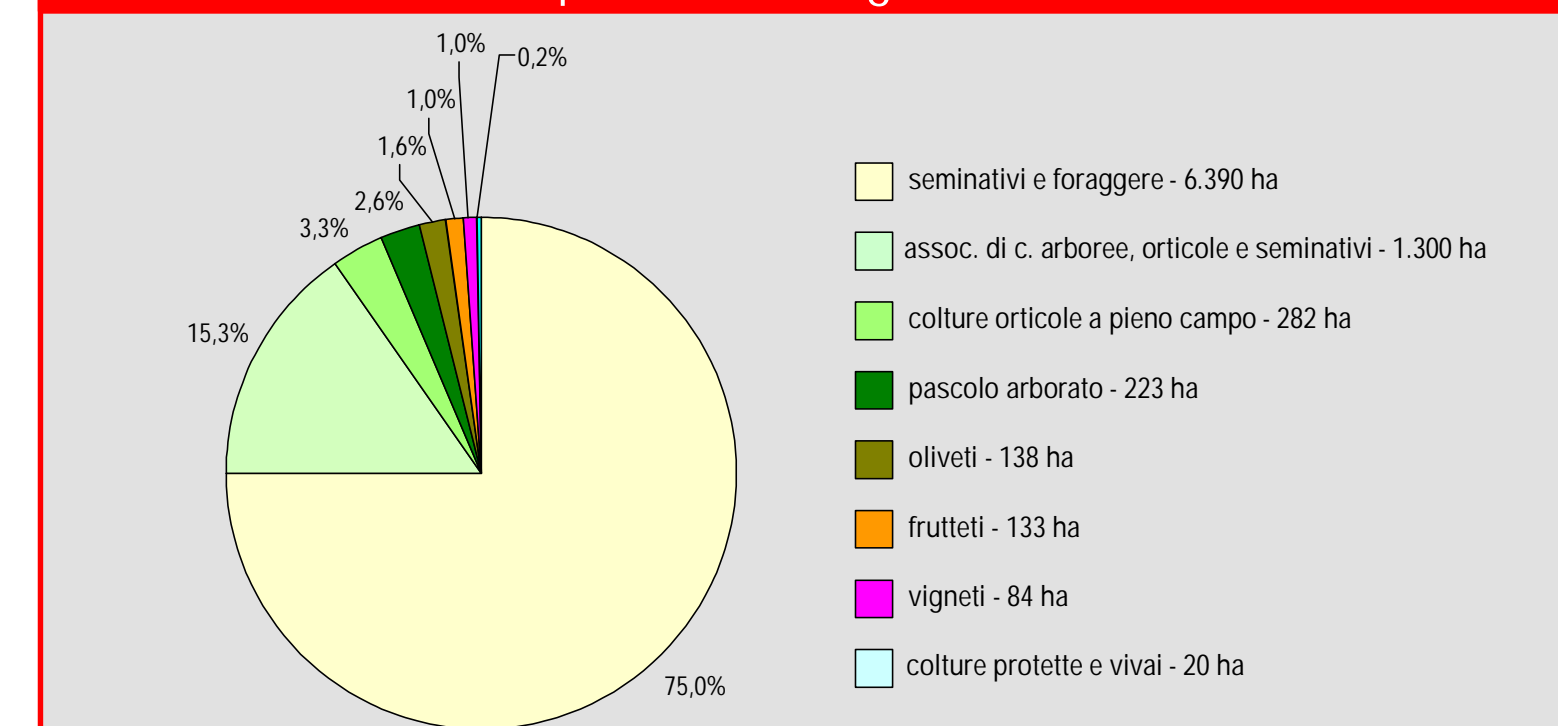


Legenda

- Distretto irriguo
- ASSOCIAZIONE DI COLTURE ARBOREE, ORTOLE E SEMINATIVI
- SEMINATIVI E FORAGGERE
- PASCOLO ARBORATO
- COLTURE ORTOLE
- FRUTTETI
- VIGNETI
- COLTURE PROTETTE E VIVAI
- SEMINATIVI E FORAGGERE NON IRRIGUI
- OLIVETI
- ALTRI USI NON AGRICOLI
- AREE URBANIZZATE

Superfici	ettari	%
superficie totale	92.718	
distretto irriguo	20.164	
- aree attrezzate, di cui	20.164	100
- aree effettivamente irrigate	8.570	43
- aree non irrigate	11.953	57

Distribuzione percentuale degli ordinamenti colturali



CENTRO REGIONALE AGRARIO SPERIMENTALE

INDAGINE SULL'EFFETTIVO UTILIZZO DELLE AREE IRRIGUE NELLE DIVERSE AREE DI INTERVENTO A INTEGRAZIONE DEL PIANO STRALCIO DI BACINO REGIONALE PER L'UTILIZZO DELLE RISORSE IDRICHE

Elaborazione dati e allestimento cartografico a cura di:

S. FANNI*, S. LODDO*, M. G. MAMELI**, D. MANCA*, R. PUDDU*, A. REPETTO*

* Settore Utilizzazione del Territorio ** Settore Irrigazione

MARZO 2006

Scala 1:100.000

0 1.000 2.000 4.000 6.000 8.000 10.000 Metri

Le coordinate sono riferite al datum ROMA 40 - longitudine dal meridiano di Roma (Monte Mario)

